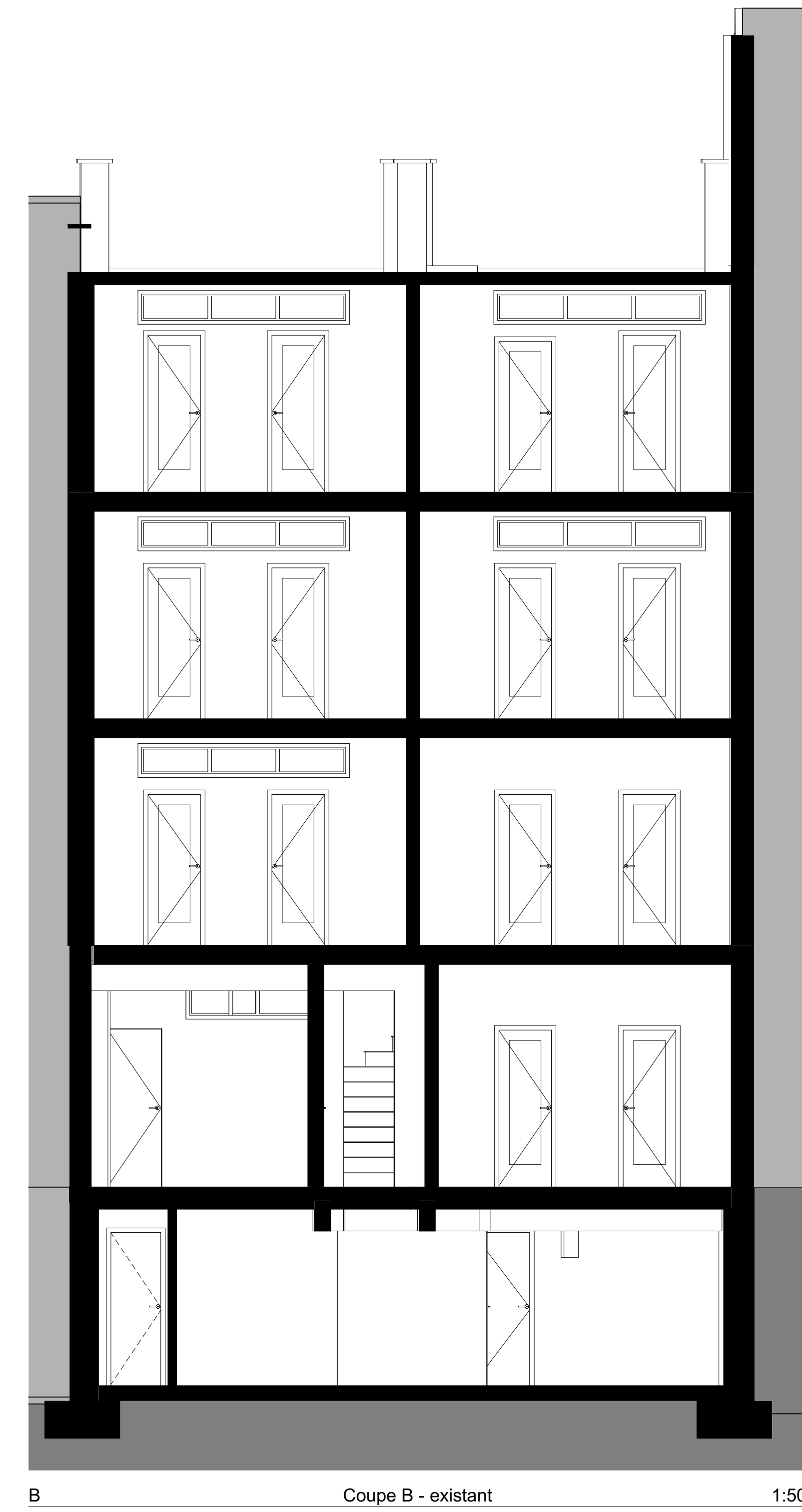
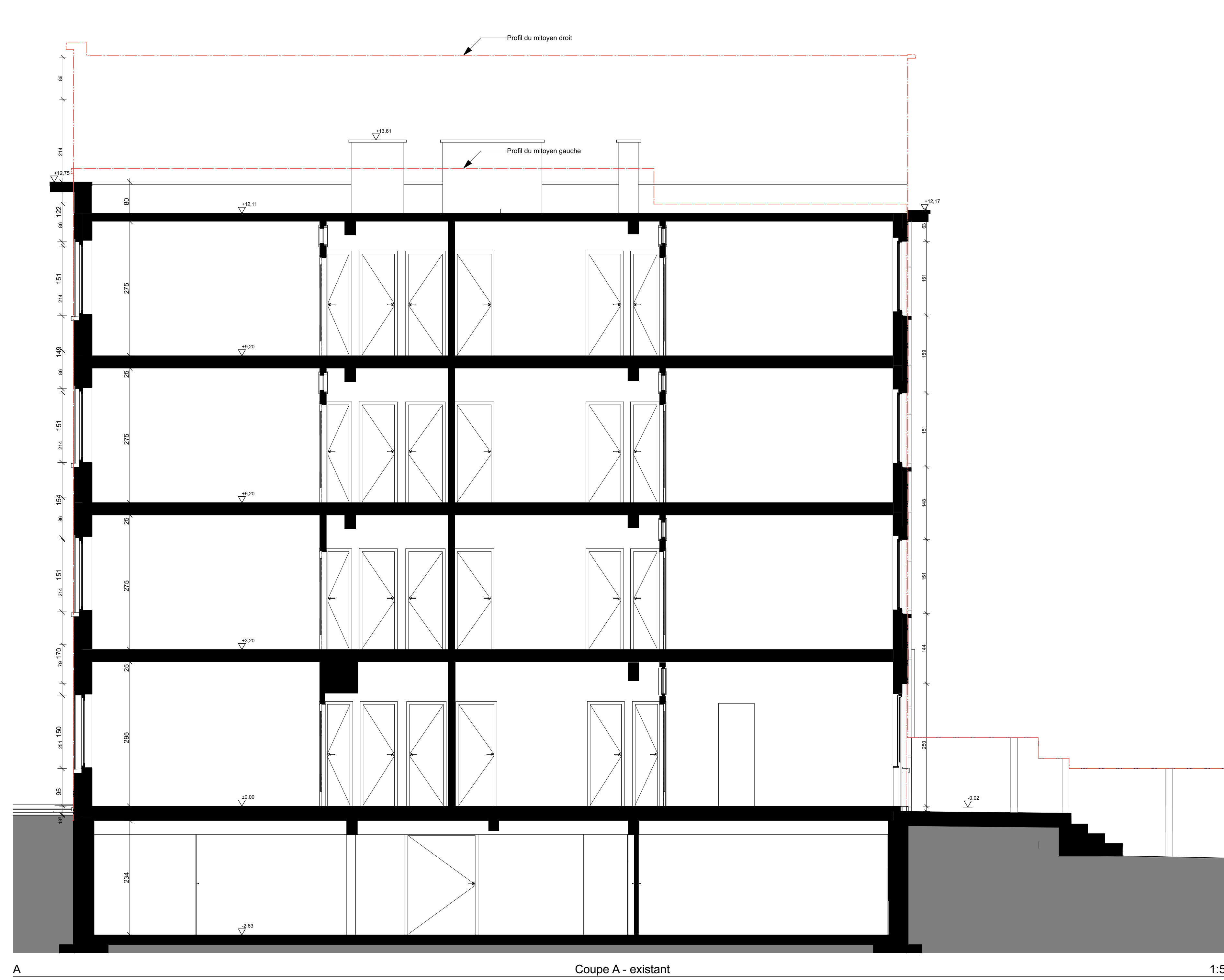
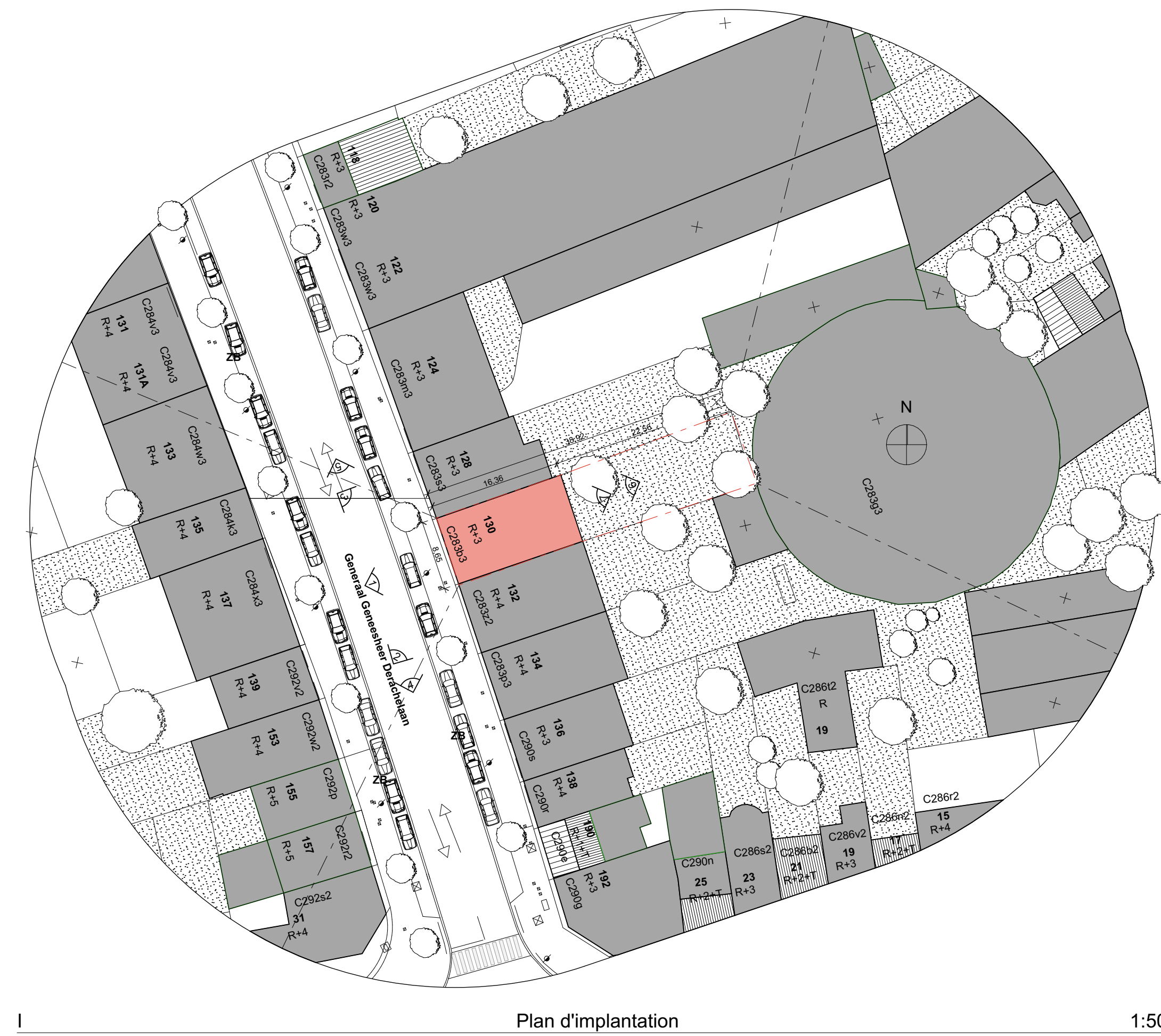
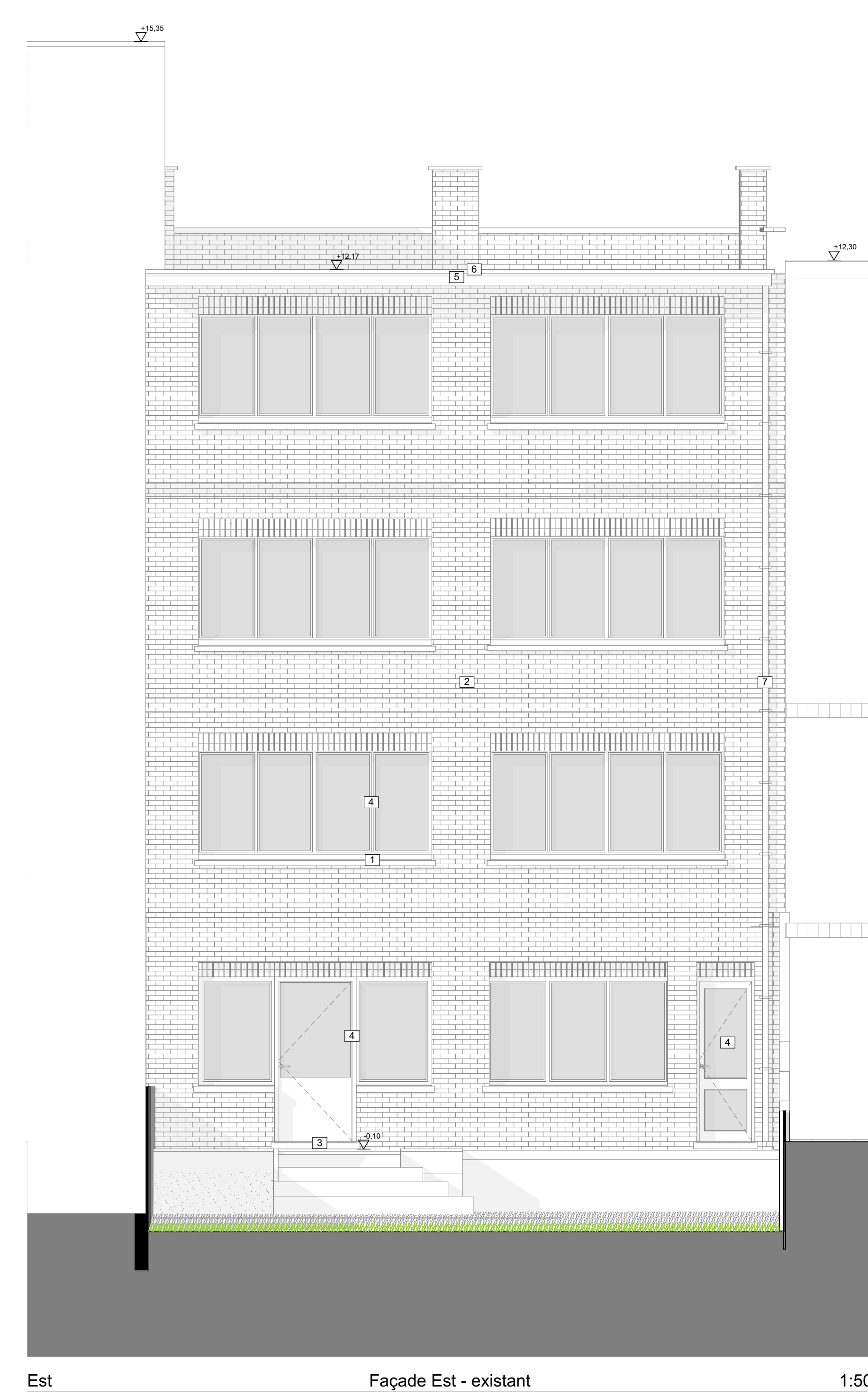
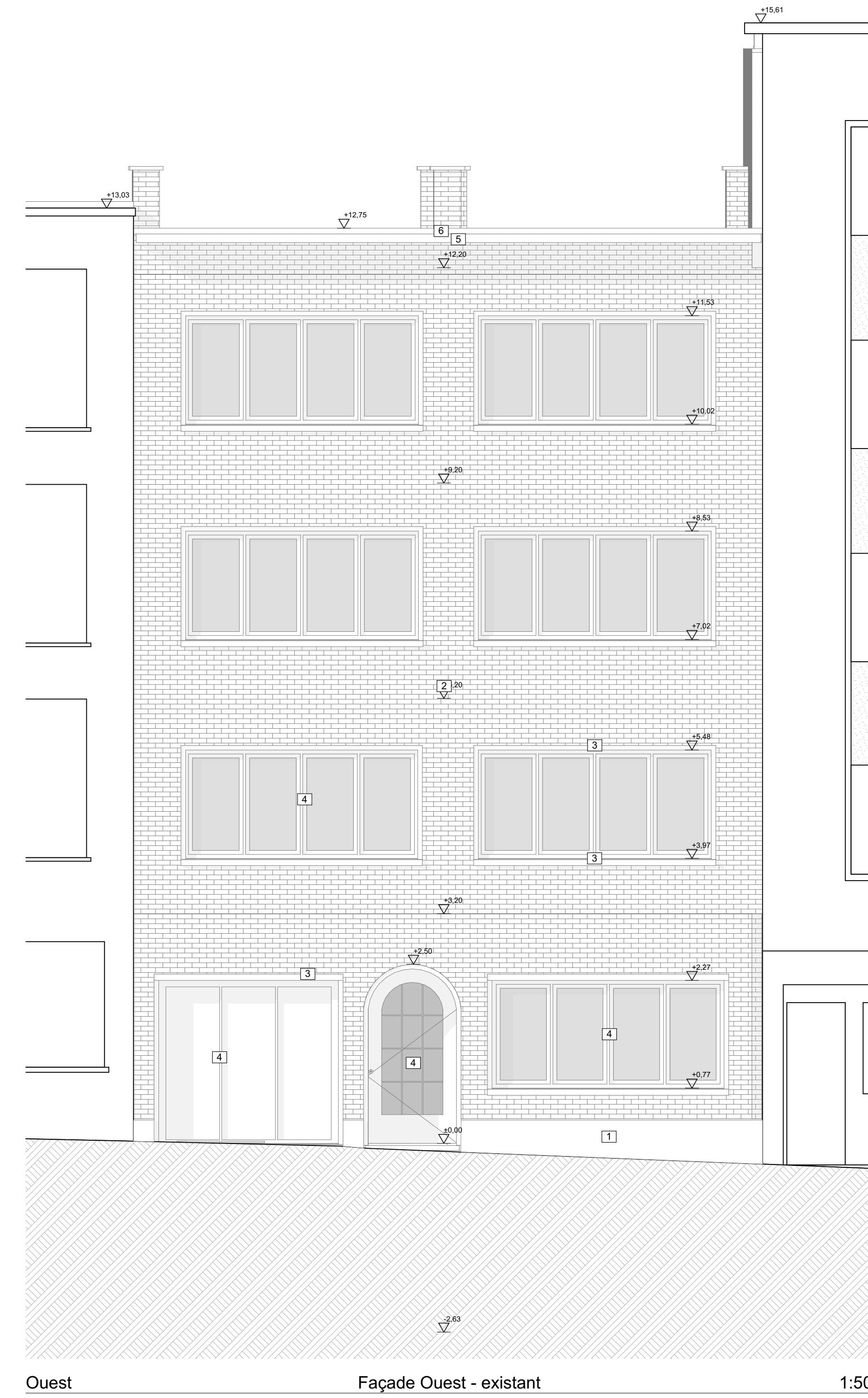


LEGENDE DES MATERIAUX - situation existante

- 1/ Soubassement en pierre bleue
- 2/ Brique de teinte brune
- 3/ Seuil et encadrement en pierre bleue
- 4/ Menuiserie extérieure en bois de teinte blanche
- 5/ Corniche en pierre bleue
- 6/ Profil de rive métallique de teinte naturel
- 7/ Descente d'eau de pluie en PVC

LEGENDE DES MATERIAUX - situation projetée

- 8a/ Brique de teinte rouge - appareillage carrelage horizontal
- 8b/ Brique de teinte rouge - appareillage carrelage vertical
- 9/ Menuiserie extérieure en aluminium de teinte verte
- 10a/ Grille ajourée de teinte verte
- 10b/ Volet en grille ajourée de teinte verte
- 11/ Garde-corps de teinte vert
- 12/ Isolation liège apparente
- 13/ Seuil en aluminium de teinte vert
- 14/ Escalier métallique et main courante de teinte verts
- 15/ Résille métallique
- 16/ Profil de rive en aluminium de teinte vert



PROJECT ARCHITECT	0751 - DERACHE130 L'opulent Transformation & Extension Avenue General Mleliou-Destrie 131 - 1050 Bruxelles						
MAIRIE DE ULXHAISE COMMUNAUTÉ FRANÇAISE	JORGEMO BEL Avenue General Mleliou, 305 1050 Ixelles, Brussels +32 2 301 41 02 jbel@derache.be derache.be						
ARCHITECT	01 architecte sgl - Jenny Planquo 7111 Place Desclaux 25 1050 Ixelles +32 2 536 75 07 jplanquo@derache.be www.derache.be/office						
ICI							
MONSIEUR STABLES EXCLUSIVOUS REGIMENTS							
BIOETHYLENE TECHNOLOGIES 1000 Avenue de la République 1050 Ixelles Belgium							
COORDONATEUR LOCALISE DALLI NEWS&DESIGN.COMMUNICAT							
STATUT EXISTANTE							
Une fois les documents relatifs préparés en la forme de documents pdf, l'Etat responsable doit soumettre ces documents à l'Etat responsable de la destination finale, qui doit les soumettre à son tour à l'Etat responsable de la destination finale.							
Owner	Phase	Area	Formed	Start	Destination	Material	
0751_PER 8.php	AO	06-11-25	JP	2			

